



Product catalogue

Flat Pack ASMAIN Container House

You can see from here our experience, former projects, our professional staff and good hope.



A NTECEDENTES

Lamentablemente existen zonas dónde las infraestructuras urbanísticas son escasas, no existen o bien se han destruido como consecuencia de catástrofes: terremotos, incendios, inundaciones,... En ocasiones el costo de estas infraestructuras es tan elevado que requieren una financiación muy difícil de conseguir. Nuestra propuesta viene a solucionar algunos de estos problemas.

Presentamos soluciones de espacios habitacionales autónomos de energía eléctrica y agua potable.

Se basan en dependencias construidas a partir de contenedores de transporte Mucho más económico que los métodos de construcción convencionales de madera, ladrillo u hormigón, los contenedores utilizados son modulares, flexibles en su diseño, duradero, respetuoso del medio ambiente.

V ENTAJAS

- Económico: puesto que se utilizan contenedores ya usados y por tanto con un coste de adquisición reducidos
- Ecológico (Green Living), puesto que se recicla un producto que de otra manera quedaría abandonado y por otra parte utiliza sistemas respetuosos con el medio ambiente como es la energía solar
- Duradero y resistente a la intemperie, Solo hay que considerar que el techo de que los contenedores están diseñados para soportar las condiciones climáticas más implacables, viajando a cientos de miles de kilómetros y están diseñados para tener una vida útil mínima de 20 años antes de ser dado de baja Una vez los contenedores son colocados en tienen una vida útil casi infinita.
- Resistentes pues están fabricados en acero y soldados entre sí para ser rígidos, fuerte, y muy resistente. Esto los hace sumamente

prácticos en áreas de alta actividad geológica, como por ejemplo zonas de terremotos y los focos de Huracán.

- Alta calidad pues este tipo de obra no influye ni en la calidad ni en las comodidades de la vivienda tradicional, de hecho los interiores pueden cumplir cualquier estándar y normativa por exigente que esta sea.
- Reducidos plazos de ejecución. El tiempo para su ejecución e instalación se reducen más de la mitad y todo ello teniendo en cuenta que los acabados son de igual o superior calidad a la construcción tradicional.
- Sistema modular y por tanto se pueden ampliar las estancias como y cuando uno lo desee.
- Polivalencia y versatilidad, puesto que los módulos pueden utilizarse para vivienda, aseos, escuelas, centros sanitarios y un sinfín de aplicaciones más.

AUTONOMÍA ELÉCTRICA

Adicionalmente concebimos los espacios modulares con el concurso de sistemas de producción de energía eléctrica a través de paneles solares y con almacenamiento por medio de baterías que proporciona energía eléctrica suficiente para los distintos servicios que pueda tener el módulo.

De esta manera no es necesario contar con infraestructuras de cableados adicionales ni con costosos generadores que son ruidosos y necesitan combustible para funcionar.

Contamos con la fuente inagotable de energía que nos proporciona el sol y contamos con equipos de distintas potencias que satisfacen las demandas eléctricas más importantes.

A

GUA POTABLE

Nuestros módulos y estancias pueden contar adicionalmente con sistemas de filtración de agua que consiguen la eliminación de las partículas sólidas, la turbidez del agua, olores desagradables e incluso hasta el 90% de las bacterias. El mantenimiento de estos sistemas es muy simple y sencillo sin ninguna herramienta. De tal manera que pueden ser alimentados de acuíferos, ríos o lagos y hacer que el agua sea apta para el consumo humano.

S

OLUCIONES Y TIPOS

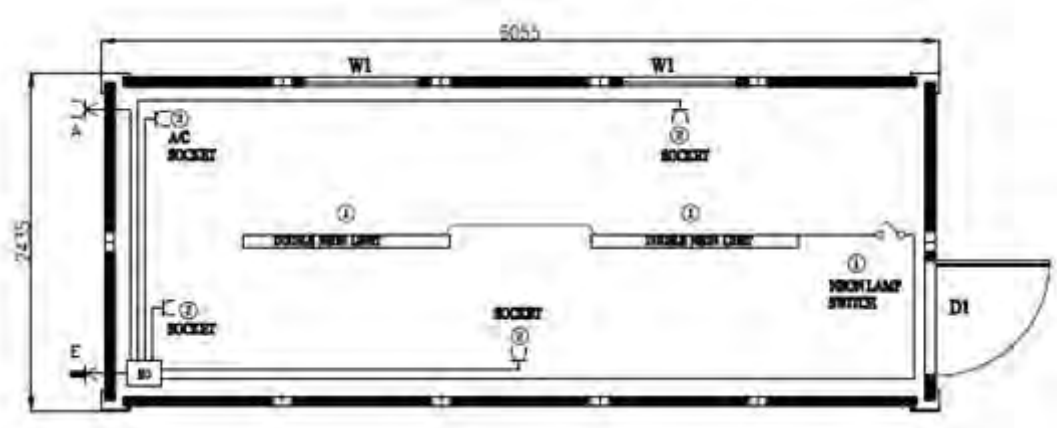
Las soluciones son tantas como la imaginación quiera pero es importante destacar las siguientes:

- Módulos de vivienda: con distintos cuartos, cocina y estancias dependiendo de las necesidades
- Módulos de escuela: con pupitres, pizarras y elementos para la formación, incluso pueden ser dotados de computadoras que se alimentan de la energía eléctrica solar.
- Módulos sanitarios: con despacho y enfermería para una asistencia médica primaria
- Módulos potabilizadores: Con equipamiento necesario para una planta potabilizadora que puede dar servicio a una zona o poblado.

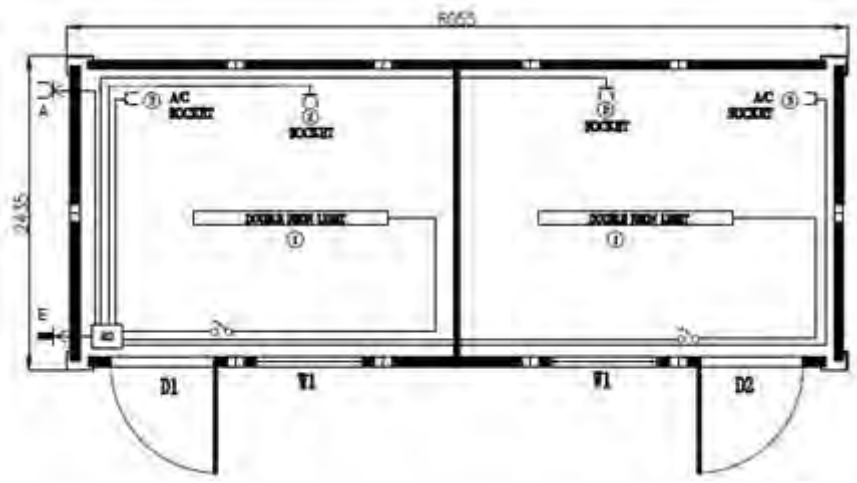
Los módulos pueden ser dotados con el equipamiento, muebles, enseres, dichas, lavabos, aire acondicionado, sistema eléctrico autónomo, filtración de agua, y otros dependiendo de la función última del módulo.

STANDARD URAGE

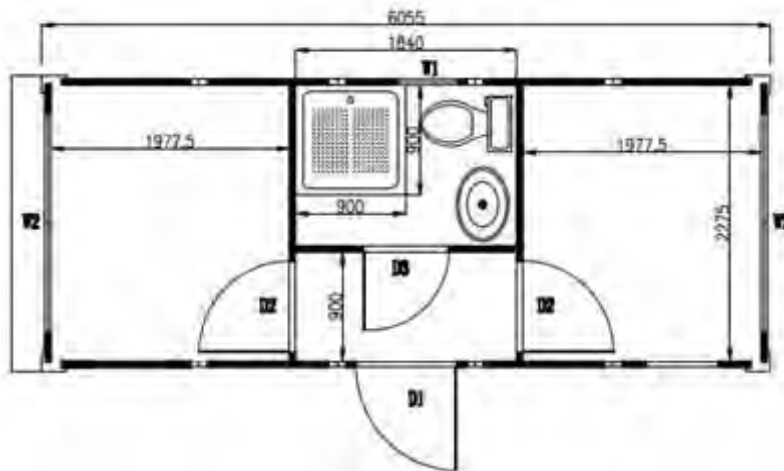
Standard Variety of usages, such as ablution, office, acomodation and so on. Meanwhile, as per the advantage of easy combination on this module, more facility to be developed upon requirement time by time.



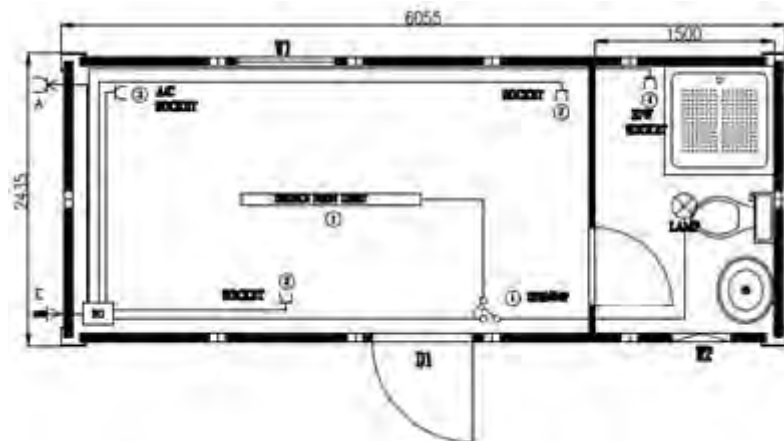
Model: SH101	Description	Quantity
20' x 8' x 9'6" Accommodation Container with 1 Pair of Forklift Pockets	D1: 830 x 2030mm (External Door)	1
	W1: 800 x 1100mm (Siding Window)	2
	Socket	3
	A/C Socket	1
	Double Neon Light	2



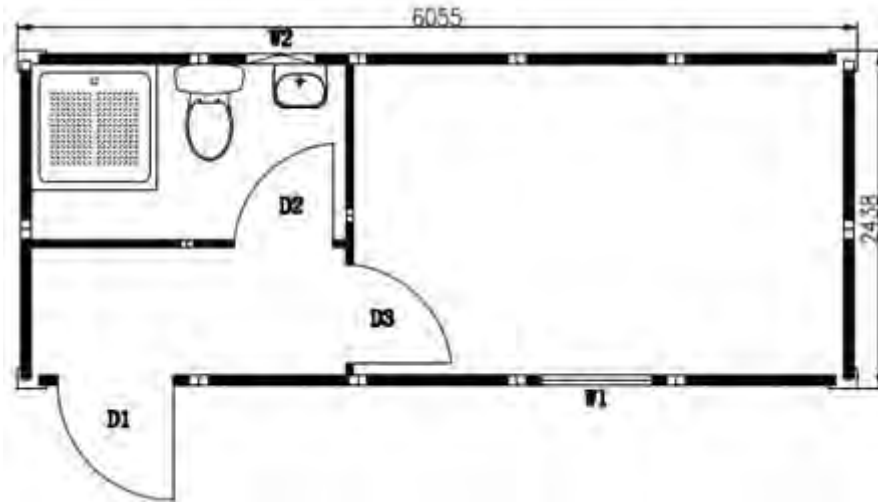
Model: SH104	Description	Quantity
20' x 8' x 9'6" Accommodation Container with 1 Pair of Forklift Pockets	D1: 830 x 2030mm (External Door)	2
	W1: 800 x 1100mm (Siding Window)	2
	Socket	2
	A/C Socket	2
	Double Neon Light	2



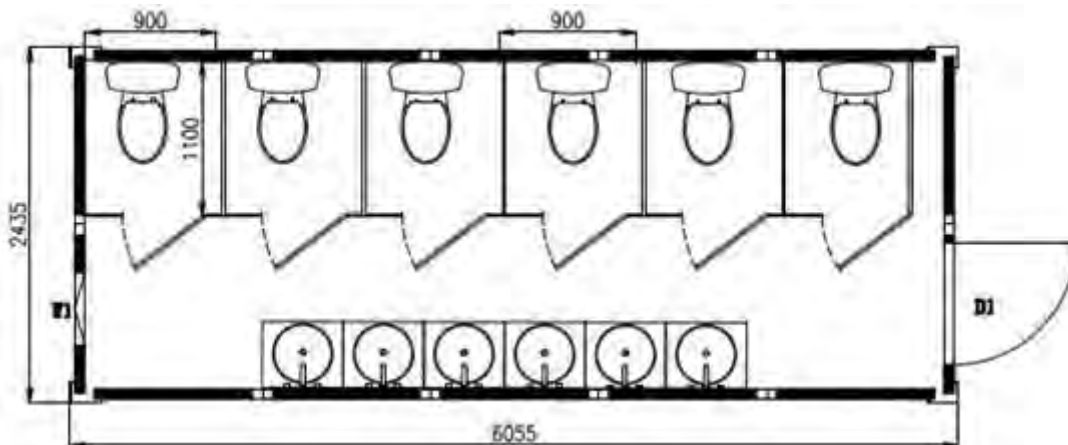
Model: SH111	Description	Quantity
20' x 8' x 9'6" Accommodation Container with 1 Pair of Forklift Pockets	D1: 830 x 2030mm (External Door)	1
	D2: 750 x 2050mm (Internal Door)	2
	D3: 710 x 2050mm (Sanitary Door)	1
	W1: 500 x 600mm (Sanitary Window)	1
	W2: 1800 x 1200mm (Big Window)	2
Note: Socket, A/C Socket, H/W Socket, Lamp, Light, and other accessories as required.		



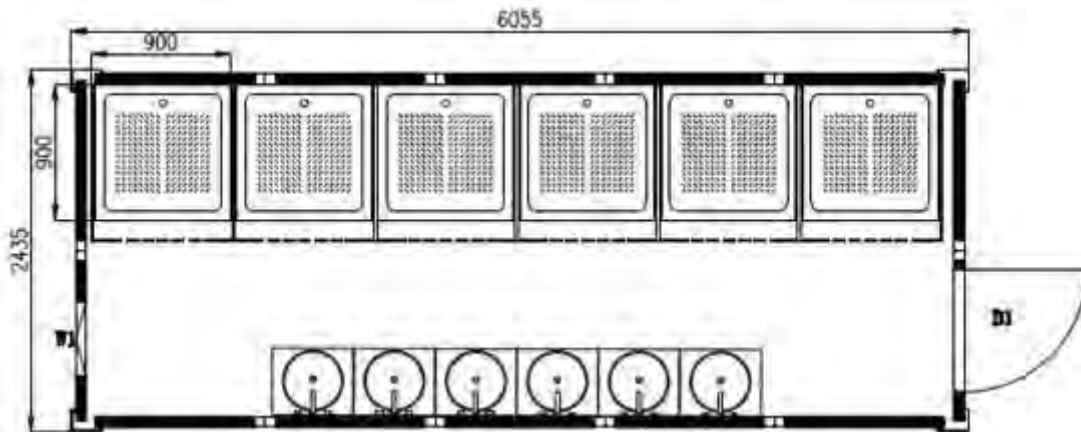
Model: SH114	Description	Quantity
20' x 8' x 9'6" Accommodation Container with 1 Pair of Forklift Pockets	D1: 830 x 2030mm (External Door)	2
	D2: 710 x 2050mm (Sanitary Door)	2
	W1: 800 x 1100mm (Siding Window)	2
	W2: 500x 600mm (Sanitary Window)	2
Note: Socket(2pcs), A/C Socket(1pcs), H/W Socket(1pcs), Lamp(1pcs), Light(1pcs), and other accessories as required.		



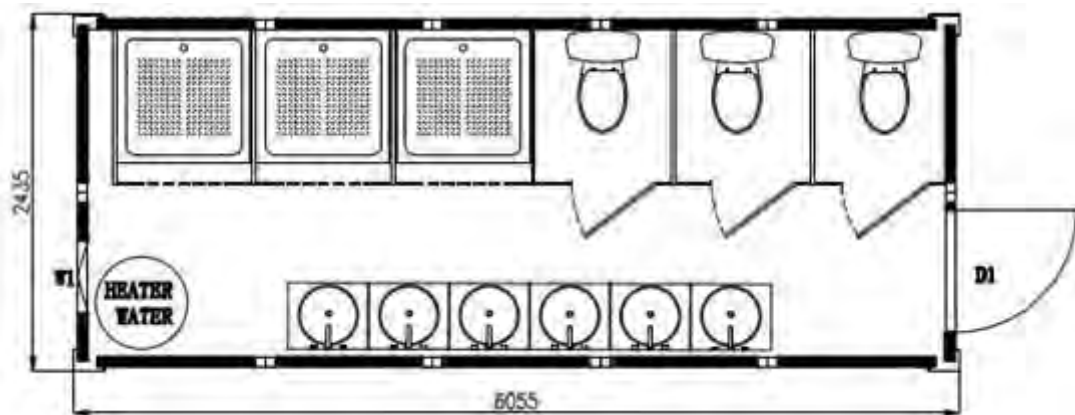
Model: SH115	Description	Quantity
20' x 8' x 9'6" Accommodation Container with 1 Pair of Forklift Pockets	D1: 830 x 2030mm (External Door)	1
	D2: 710 x 2050mm (Sanitary Door)	1
	D3: 750 x 2050mm (Internal Door)	1
	W1: 1800 x 1200mm (Big Window)	1
	W2: 500 x 600mm (Sanitary Window)	1
	Note: Socket, A/C Socket, H/W Socket, Lamp, Light, and other accessories as required.	



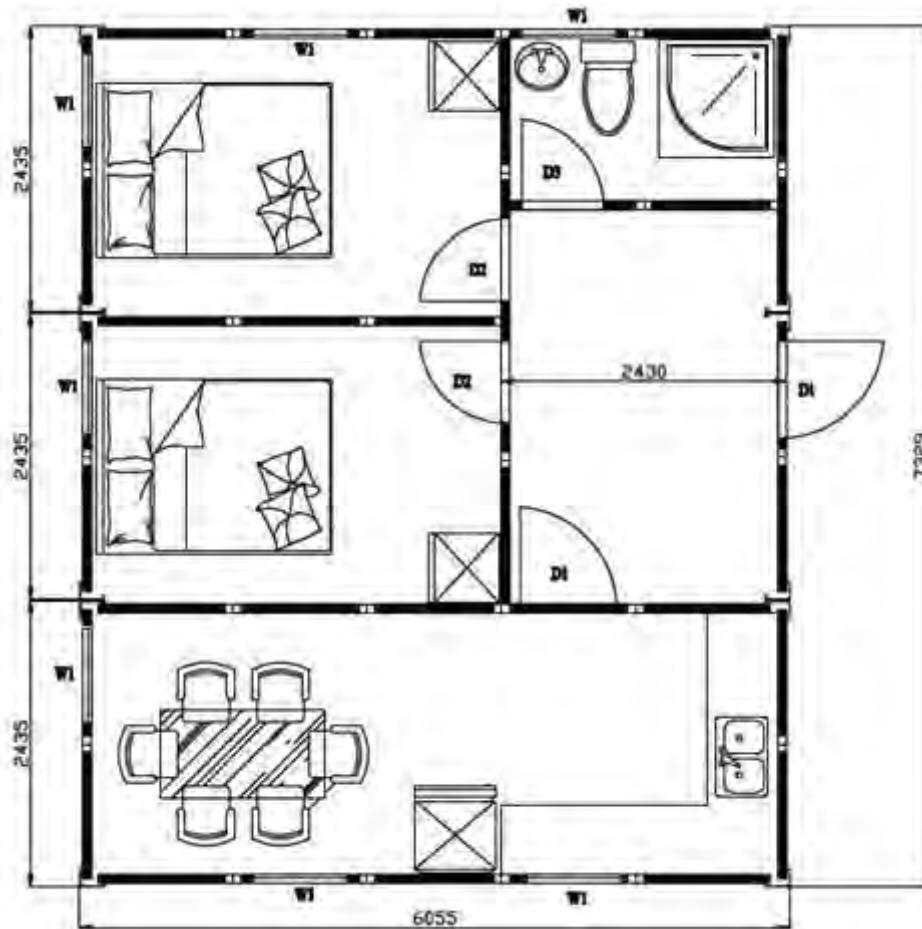
Model: SH101 Toilet	Description	Quantity
20' x 8' x 9'6"	D1: 830 x 2030mm (External Door)	1
	W1: 500 x 600mm (Sanitary Window)	1
	Note: Socket, A/C Socket, H/W Socket, Lamp, Light, Toilet, Shower Cabin, Wash Basin and other accessories as required.	



Model: SH101 Shower	Description	Quantity
	D1: 830 x 2030mm (External Door) W1: 500 x 600mm (Sanitary Window)	1 1
20' x 8' x 9'6"	Note: Socket, A/C Socket, H/W Socket, Lamp, Light, Toilet, Shower Cabin, Wash Basin and other accessories as required.	



Model: SH101 Ablution	Description	Quantity
	D1: 830 x 2030mm (External Door) W1: 500 x 600mm (Sanitary Window)	1 1
20' x 8' x 9'6"	Note: Socket, A/C Socket, H/W Socket, Lamp, Light, Toilet, Shower Cabin, Wash Basin and other accessories as required.	



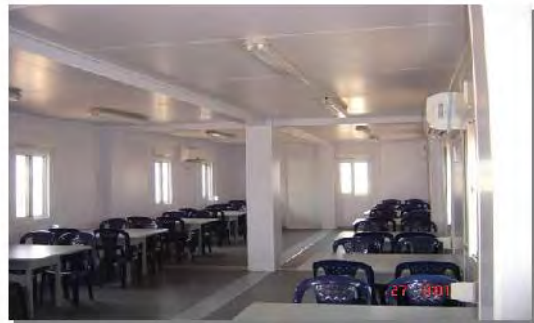
Model: **Combination container house**

Above shown are only a few basic designs and models, actual designs and models differ from client to client based on client's requirements.

Your vision, our design

Whatever your needs, we will come up with a plan to meet your requirements. We will create a tailor-made CAD drawing for you within 48 hours of your original enquiry. We only need a sketch, design or short conversation.

- You choose all the options and extras:
- positioning of doors and windows, partitioning
- Insulation, Heating , Plumbing, electricity system, Bathroom, Kitchen
- Internal fixtures, Home appliance and Furniture etc.







Transportation

We provide excellent methods of logistics, normally 4 kits will be connected into one transpack whose dimension is same as a 20 ft GP, this means they can be handle exactly same as the normal shipp container.

Star house packs are transported in bundles of 4 “ flat-pack ” units which can reduce transport costs by up to 75% Units are completely modular in design and can be joined together, with windows and doors positioned to suit almost any application. Bundles are according to ISO 1CC standard, which makes them ideal for ocean freight, and hassle-free delivery to any domestic or international location.

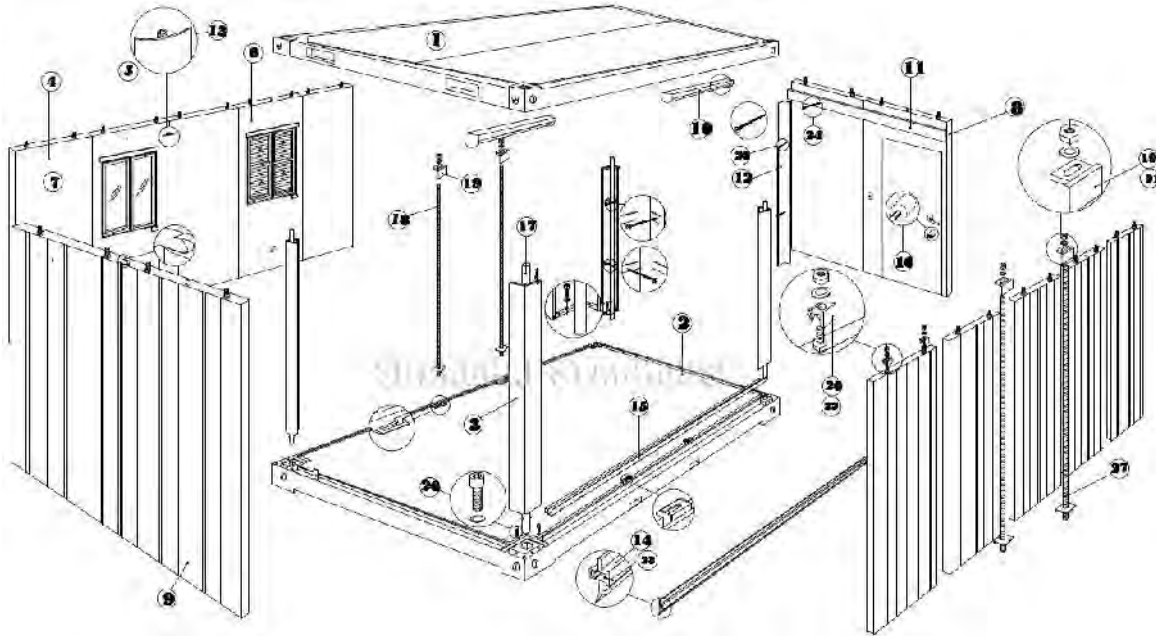
4 kits can be bundled in packages:

External dimension: 6055*2435*2791.

Internal dimension: 5855*2235*2500.



Installation Instruction



-
- (1) Roof (Qty.1)
 - (2) Floor (Qty.1)
 - (3) Corner post (Qty.4)
 - (4) Side panel (Qty.8)
 - (5) Side panel with sliding window (Qty.1)
 - (6) Side panel with sliding window and socket hole (Qty.1)
 - (7) Side panel with hole of AC socket(Qty.1)
 - (8) Side panel with door and hole for switch
 - (9) Side panel with hole for socket(Qty.2)
 - (10) Neon light(Qty.2)
 - (11) Molding for ceiling(Qty.1set)
 - (12) Molding for conner(Qty.4)
 - (13) PVC made trim for panels(Qty.10)
 - (14) PVC made skirting board(Qty.1set)
 - (15) Drainage slot (Qty.1set)
 - (16) Rubber made trim for door(Qty.1)
 - (17) PVC drain pipe(Qty.4)
 - (18) Threaded rod(Qty.4)
 - (19) Steel made connection plate and threaded rod(Qty.4)
 - (20) Steel made connection plate for side panel(Qty.28)
 - (21) M8 screw nut and flat washer(Qty.28sets)
 - (22) M10 screw nut and flat washer(Qty.4sets)
 - (23) M4 x 20 self-tapping screw(Qty.40)
 - (24) M5 x 40 self-tapping screw (Qty.80)
 - (25) M5 x 90 self-tapping screw(Qty.20)
 - (26) M12 x 40 Bolt and spring ring(Qty.48)
 - (27) Threaded Rod(Qty.4)
-